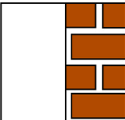
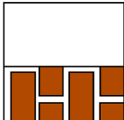
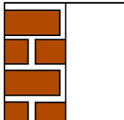
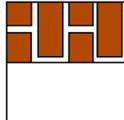
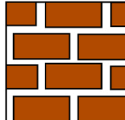
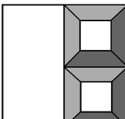
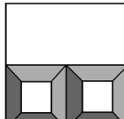
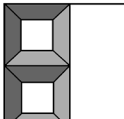
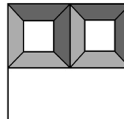
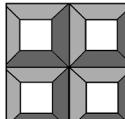


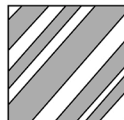



На этот раз вы будете играть в картридж компании NAMCOT «ГОРОД БИТВЫ». Спасибо за покупку. Если вы прочтаете данное руководство перед игрой, вы сможете насладиться игрой ещё больше. Совершенно секретные материалы по комплектации и оборудованию. Пожалуйста, прочитайте это!

## ОГЛАВЛЕНИЕ

- 1** Меры предосторожности при использовании . . . . . 1
- 2** Как действовать . . . . . 2-3
- 3** Как играть (введение по персонажам) . . . . . 4-6
- 4** Как использовать режим конструктора . . . . . 7-9

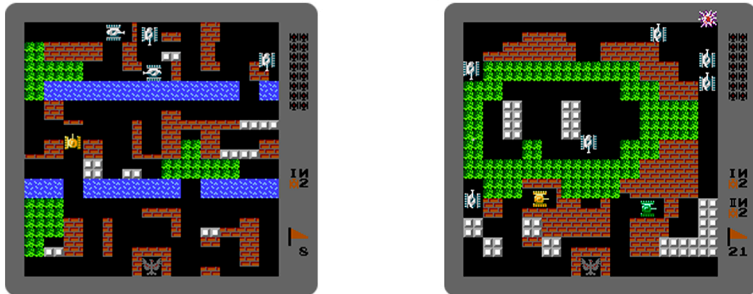
## Название строительных блоков и порядок их появления

				
1. КИРПИЧ	2. КИРПИЧ	3. КИРПИЧ	4. КИРПИЧ	5. КИРПИЧ
				
6. Пуленепробиваемая стена	7. Пуленепробиваемая стена	8. Пуленепробиваемая стена	9. Пуленепробиваемая стена	10. Пуленепробиваемая стена
				
11. РЕКА	12. ЛЕС	13. ЛЁД	14. ПУСТО	

※14.Используется для стирания ненужных строительных блоков

## 2 КАК ДЕЙСТВОВАТЬ

### Условия прохождения в игре «Город битвы»



В «Городе битвы», на жарком поле боя, разбросаны кирпичные и пуленепробиваемые стены, леса, реки и ледяные поля. Поле битвы бесконечно. Ваша цель — защитить командный штаб в центре города. Управляя своим танком, уничтожьте всех врагов. Оригинальная стратегия — ключ к победе.

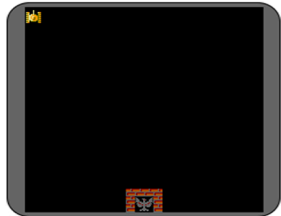
## 4 КАК ИСПОЛЬЗОВАТЬ РЕЖИМ КОНСТРУКТОРА

### Режим конструктора

Вы можете свободно размещать строительные блоки на игровом поле. Вы можете создавать собственное оригинальное поле боя и играть.

### Настройка режима конструктора

- Выберите режим КОНСТРУКТОР кнопкой «SELECT»  
Нажмите кнопку «START». Появится экран, на котором будут только мигающий танк и командный штаб. Теперь всё готово, используйте танк как курсор.



### Строительное поле Создание и расстановка

- ① Используйте крестовину для перемещения курсора вверх, вниз, влево и вправо. Переместите курсор в то место, где вы хотите установить строительный блок.